

**МУНИЦИПАЛЬНОЕ БЮДЖЕТНОЕ ОБЩЕОБРАЗОВАТЕЛЬНОЕ
УЧРЕЖДЕНИЕ
«ООШ С. МАРЬЯНОВКА» КИРОВСКОГО РАЙОНА ПРИМОРСКОГО
КРАЯ**

**ПАСПОРТ
ДОСТУПНОСТИ**

УТВЕРЖДАЮ

Начальник отдела по Кировскому
муниципальному району
департамент труда и социального
развития Приморского края



О.С.Скиба
«03» июля 2018г.

ПАСПОРТ ДОСТУПНОСТИ объекта социальной инфраструктуры (ОСИ)

№ 1

1. Общие сведения об объекте

- 1.1. Наименование (вид) объекта: муниципальное бюджетное общеобразовательное учреждение «Основная общеобразовательная школа с. Марьяновка Кировского района»
- 1.2. Адрес объекта: 692093, Приморский край, Кировский район, с. Марьяновка, ул. Школьная, 8
- 1.3. Сведения о размещении объекта:
- отдельно стоящее здание 1 этажей, 810 кв. м
 - часть здания _____ этажей (или на _____ этаже), - кв. м
 - наличие прилегающего земельного участка (да, нет); 4225 кв. м
- 1.4. Год постройки здания 1975 г последнего капитального ремонта
нет
- 1.5. Дата предстоящих плановых ремонтных работ: текущего 2018 год, капитального нет

сведения об организации, расположенной на объекте

- 1.6. Название организации (учреждения), (полное юридическое наименование - согласно Уставу, краткое наименование): муниципальное бюджетное общеобразовательное учреждение «Основная общеобразовательная школа с. Марьяновка Кировского района» (МБОУ «ООШ с. Марьяновка».)
- Юридический адрес организации (учреждения): 692093, Приморский край, Кировский район, с. Марьяновка, ул. Школьная, 8.
- 1.8. Основание для пользования объектом (оперативное управление, аренда, собственность) оперативное управление
- 1.9. Форма собственности (государственная, негосударственная) государственная
- 1.10. Территориальная принадлежность (федеральная, региональная, муниципальная) муниципальная
- 1.11. Вышестоящая организация (наименование.): администрация Кировского муниципального района.
- 1.12. Адрес вышестоящей организации, другие координаты: 692091, Приморский край, Кировский район, пгт. Кировский, ул. Советская, 57. Тел. 84235421492

2. Характеристика деятельности организации на объекте (по обслуживанию населения)

- 2.1 Сфера деятельности (здравоохранение, образование, социальная защита, физическая культура и спорт, культура, связь и информация, транспорт, жилой фонд, потребительский рынок и сфера услуг, другое): образование.
- 2.2 ВИДЫ оказываемых услуг: осуществление образовательной деятельности по образовательным программам различных видов, уровней и направлений, осуществление деятельности в сфере культуры, физической культуры и спорта, охраны и укрепления здоровья, отдыха и рекреации.

- 2.3 Форма оказания услуг: (на объекте, с длительным пребыванием, в т.ч. проживанием, на дому, дистанционно): на объекте
- 2.4 Категории обслуживаемого населения по возрасту: (дети, взрослые трудоспособного возраста, пожилые; все возрастные категории): дети
- 2.5 Категории обслуживаемых инвалидов: инвалиды, передвигающиеся на коляске, - инвалиды с нарушениями опорно-двигательного аппарата; нарушениями зрения, нарушениями слуха, нарушениями умственного развития
- 2.6 Плановая мощность: посещаемость (количество обслуживаемых в день), вместимость, пропускная способность _ 135 человек.
- 2.7 Участие в исполнении ИПР инвалида, ребенка-инвалида (да, нет): да

3 Состояние доступности объекта

- 3.1 Путь следования к объекту пассажирским транспортом (описать маршрут движения с использованием пассажирского транспорта): маршруты рейсовых пассажирских автобусов: пгт. Кировский - Крыловка -с. Марьяновка-пгт Кировский
наличие адаптированного пассажирского транспорта к объекту: нет
- 3.2 Путь к объекту от ближайшей остановки пассажирского транспорта: _____
- 3.2.1 расстояние до объекта от остановки транспорта: 50 м
- 3.2.2 время движения (пешком): 8-10 мин.
- 3.2.3 наличие выделенного от проезжей части пешеходного пути - скг
- 3.2.4 Перекрестки: нерегулируемые; регулируемые, со звуковой сигнализацией, таймером;
- 3.2.5 Информация на пути следования к объекту: акустическая, тактильная, визуальная;
- 3.2.6 Перепады высоты на пути: есть, нет (при входе/выходе на территорию школы имеется трёх ступенчатый порог, высота 15-20 см.)

Их обустройство для инвалидов на коляске: да, нет

3.3 Организация доступности объекта для инвалидов - форма

№ п/п	Категория инвалидов (вид нарушения)	Вариант организации доступности объекта (формы обслуживания)*
1.	Все категории инвалидов и МГН <i>в том числе инвалиды:</i>	А
2	передвигающиеся на креслах-колясках	ДУ
3	с нарушениями опорно-двигательного аппарата	ДУ
4	с нарушениями зрения	ДУ
5	с нарушениями слуха	А
6	с нарушениями умственного развития	А

* - указывается один из вариантов: «А», «Б», «ДУ», «ВНД»

3.4 Состояние доступности основных структурно-функциональных зон

№ п \п	Основные структурно-функциональные зоны	Состояние доступности, в том числе для основных категорий инвалидов**
1	Территория, прилегающая к зданию (участок)	ДП-И (С, Г, У)
2	Вход (входы) в здание	ДП-и (С, Г, У)
3	Путь (пути) движения внутри здания (в т.ч. пути эвакуации)	ДП-В
4	Зона целевого назначения здания (целевого посещения объекта)	ДП-В
5	Санитарно-гигиенические помещения	ДП-И (С, Г, У)
6	Система информации и связи (на всех зонах)	ДЧ-Ч

Пути движения к объекту (от остановки транспорта) ДП-И (С, Г, У)

** Указывается: ДП-В - доступно полностью всем; ДП-И (К, О, С, Г, У) - доступно полностью избирательно (указать категории инвалидов); ДЧ-В - доступно частично всем; ДЧ-И (К, О, С, Г, У)-доступно частично избирательно (указать категории инвалидов);

ДУ - доступно условно, ВИД - временно недоступно

3.5. Итоговое заключение о состоянии доступности ОСИ: Объект признан временно недоступным для всех категорий инвалидов, кроме инвалидов с умственными нарушениями
Для решения вопросов доступности для всех категорий инвалидов в качестве безусловно обязательных мер требуется, прежде всего, установить информацию об ОСИ у входа на территорию, организовать автостоянку и освещение, отремонтировать покрытие пешеходных путей на прилегающей территории, организовать оказание ситуационной помощи сотрудниками учреждения с закреплением функциональных обязанностей в должностных инструкциях, продумать и обозначить на схемах наиболее оптимальные пути движения к зоне целевого назначения и санитарно-гигиеническим помещениям, а также организовать систему оповещения в экстренных случаях и обозначить пути эвакуации.
Для обеспечения полной доступности объекта для инвалидов с патологией опорно-двигательного аппарата требуется установка оградительных поручней на входной площадке главного входа, нормативных поручней вдоль стен.

Для обеспечения условной доступности объекта для инвалидов с нарушениями слуха необходимо выделить в школе специально оборудованные места с возможностью усиления звука, а также организовать сурдоперевод при оказании услуг.

Для обеспечения частичной доступности объекта для инвалидов, передвигающихся на креслах-колясках, требуется комплексное оборудование входа для инвалидов на креслах-колясках с установкой нормативного пандуса с обеспечением информационного сопровождения от входа на территорию, установка бортиков на путях движения. Для обеспечения условной доступности объекта для этой категории инвалидов требуется оказание ситуационной помощи со стороны персонала.

Обеспечение доступности для инвалидов с нарушениями зрения на первом этапе может решаться путём оказания ситуационной помощи на всех зонах, что обеспечит условную доступность объекта; при комплексном развитии системы информации на объекте с использованием контрастных цветовых и тактильных направляющих на всех путях движения, в т.ч. на прилегающей территории, дублировании основной информации рельефно-точечным шрифтом и акустической информацией может быть достигнута полная доступность объекта для инвалидов с нарушениями зрения

4. Управленческое решение

4.1. Рекомендации по адаптации основных структурных элементов объекта

№ № п \п	Основные структурно-функциональные зоны объекта	Рекомендации по адаптации объекта (вид работы)*
1	Территория, прилегающая к зданию (участок)	Орг, ТСП, тек.ремонт
2	Вход (входы) в здание	Орг, ТСП, тек.ремонт
3	Путь (пути) движения внутри здания (в т.ч. пути эвакуации)	Орг, ТСП, тек.ремонт
4	Зона целевого назначения здания (целевого посещения объекта)	Орг, ТСП, тек.ремонт
5	Санитарно-гигиенические помещения	Орг, ТСП, тек.ремонт
6	Система информации на объекте (на всех зонах)	Орг, ТСП, тек.ремонт
7	Пути движения к объекту (от остановки	Орг, ТСП, тек.ремонт

	транспорта)	
8	Все зоны и участки	Орг, ТСП, тек.ремонт

*- указывается один из вариантов (видов работ): не нуждается; ремонт (текущий, капитальный); индивидуальное решение с ТСП; технические решения невозможны - организация альтернативной формы обслуживания

4.2. Период проведения работ 2018-2020г. в рамках исполнения программы доступная среда
(указывается наименование документа: программы, плана)

4.3 Ожидаемый результат (по состоянию доступности) после выполнения работ по адаптации доступность объектов для всех категорий инвалидов Оценка результата исполнения программы, плана (по состоянию доступности) удовлетворительная

4.4. Для принятия решения требуется, не требуется (*нужное подчеркнуть*): согласование Имеется заключение уполномоченной организации о состоянии доступности объекта (наименование документа и выдавшей его организации, дата), прилагается

4.5. Информация размещена (обновлена) на Карте доступности субъекта Российской Федерации дата 03.07.2018г. <http://7.42354.3535.ru>
(наименование сайта, портала)

5. Особые отметки

Паспорт сформирован на основании:

1. Анкеты (информации об объекте) от 03.07.2018г.
2. Акта обследования объекта: № акта 01 от 03.07.2018г.
3. Решения Комиссии №1 от 03.07.2018г.

УТВЕРЖДАЮ
И.о. директор МБОУ
«ООШ с.Марьяновка»
В.В.Пищёлкина.
«01» 07 2018г.



АНКЕТА
(информация об объекте социальной инфраструктуры) К ПАСПОРТУ
ДОСТУПНОСТИ ОСИ
№1

1. Общие сведения об объекте

- 1.1. *Наименование (вид) объекта:* муниципальное бюджетное общеобразовательное учреждение «Основная общеобразовательная школа с. Марьяновка Кировского района»
- 1.2. *Адрес объекта:* 692093, Приморский край. Кировский район, с. Марьяновка, ул. Школьная, 8.
- 1.3. *Сведения о размещении объекта:*
- отдельно стоящее здание 1 этажей 810 кв. м.
- часть здания - этажей (или на _____ этаже), _____ - кв. м.
- 1.4. *Год постройки здания* 1975 г., последнего капитального ремонта *не было*
- 1.5. *Дата предстоящих плановых ремонтных работ:* текущего 2018г., капитального нет

сведения об организации, расположенной на объекте

- 1.6. *Название организации (учреждения), (полное юридическое наименование - согласно Уставу, краткое наименование):* муниципальное бюджетное общеобразовательное учреждение «Основная общеобразовательная школа с. Марьяновка Кировского района» (МБОУ «ООШ с. Марьяновка».)
- 1.7. *Юридический адрес организации (учреждения):* 692093, Приморский край. Кировский район, с. Марьяновка, ул. Школьная, 8
- 1.8. *Основание для пользования объектом (оперативное управление, аренда, собственность) оперативное управление*
- 1.9. *Форма собственности (государственная, негосударственная):* государственная
- 1.10. *Территориальная принадлежность (федеральная, региональная, муниципальная):* муниципальная
- 1.11. *Вышестоящая организация (наименование):* администрация Кировского муниципального района.
- 1.12. *Адрес вышестоящей организации, другие координаты:* 692091, Приморский край. Кировский район, пгт. Кировский, ул. Советская, 57, Тел. 8-42354-21492

2. Характеристика деятельности организации на объекте

- 2.1. *Сфера деятельности (здравоохранение, образование, социальная защита, физическая культура и спорт, культура, связь и информация, транспорт, жилой фонд, потребительский рынок и сфера услуг, другое):* образование
- 2.2. *Виды оказываемых услуг:* осуществление образовательной деятельности по образовательным программам различных видов, уровней и направлений, осуществление деятельности в сфере культуры, физической культуры и спорта, охраны и укрепления здоровья, отдыха и рекреации.
- 2.3. *Форма оказания услуг: (на объекте, с длительным пребыванием, в т.ч. проживанием, на дому, дистанционно):* на объекте
- 2.4. *Категории обслуживаемого населения по возрасту: (дети, взрослые трудоспособного возраста, пожилые; все возрастные категории):* дети

- 2.5 Категории обслуживаемых инвалидов: инвалиды, передвигающиеся на коляске, инвалиды с нарушениями опорно-двигательного аппарата; нарушениями зрения, нарушениями слуха, нарушениями умственного развития
- 2.6 Плановая мощность: посещаемость (количество обслуживаемых в день), вместимость, пропускная способность: 135 человек.
- 2.7 Участие в исполнении ИПР инвалида, ребенка-инвалида (да, нет): да

3. Состояние доступности объекта для инвалидов и других маломобильных групп населения (МГН)

- 3.3 Путь следования к объекту пассажирским транспортом (описать маршрут движения с использованием пассажирского транспорта) маршруты рейсовых пассажирских автобусов: пгт. Кировский – с. Крыловка -с. Марьяновка – пгт Кировский
наличие адаптированного пассажирского транспорта к объекту: нет
- 3.4 Путь к объекту от ближайшей остановки пассажирского транспорта:
- 3.2.1 расстояние до объекта от остановки транспорта: 150 м
- 3.2.2 время движения (пешком): 8-10 мин
- 3.2.3 наличие выделенного от проезжей части пешеходного пути (да, нет): нет
- 3.2.4 Перекрестки: нерегулируемые; регулируемые, со звуковой сигнализацией, таймером
- 3.2.5 Информация на пути следования к объекту: акустическая, тактильная, визуальная:
- 3.2.6 Перепады высоты на пути: есть, нет (описать при входе/выходе на территорию школы имеется порог, защищающий трубы отопления, высотой 15 см.)
- Их обустройство для инвалидов на коляске: да, нет
- 3.3 Вариант организации доступности ОСИ (формы обслуживания) * с учетом СП 35- 101-2001

№ п/п	Категория инвалидов (вид нарушения)	Вариант организации доступности объекта
1.	Все категории инвалидов и МГН	ДУ
	<i>в том числе инвалиды:</i>	
2	передвигающиеся на креслах-колясках	ДУ
3	с нарушениями опорно-двигательного аппарата	ДУ
4	с нарушениями зрения	ДЧ
5	с нарушениями слуха	дч
6	с нарушениями умственного развития	дч

* - указывается один из вариантов: «А», «Б», «ДУ», «Внд»

4. Управленческое решение (предложения по адаптации основных структурных элементов объекта)

№ п	Основные структурно-функциональные зоны объекта	Рекомендации по адаптации объекта (вид работы)*
1	Территория, прилегающая к зданию (участок)	Орг, ТСП, тек.ремонт
2	Вход (входы) в здание	Орг, ТСП, тек.ремонт
3	Путь (пути) движения внутри здания (в т.ч. пути эвакуации)	Орг, ТСП, тек.ремонт
4	Зона целевого назначения (целевого посещения объекта)	Орг, ТСП, тек.ремонт
5	Санитарно-гигиенические помещения	Орг, ТСП, тек.ремонт
6	Система информации на объекте (на всех зонах)	Орг, ТСП, тек.ремонт
7	Пути движения к объекту (от остановки транспорта)	Орг, ТСП, тек.ремонт
8	Все зоны и участки	Орг, ТСП, тек.ремонт

*- указывается один из вариантов (видов работ): не нуждается; ремонт (текущий, капитальный); индивидуальное решение с ТСР; технические решения невозможны - организация альтернативной формы обслуживания

Информация размещена на Карте доступная среда

Размещение информации на Карте доступности субъекта Российской Федерации согласовано *В.В. Пищелкина* / Пищелкина В.В./ и.о. директора МБОУ «ООШ.с.Марьяновка Кировского района» Приморского края
(подпись, Ф.И.О., должность, координаты для связи уполномоченного представителя объекта)

ОБОЗНАЧЕНИЯ И СОКРАЩЕНИЯ

Формы инвалидности

Г	Инвалиды с нарушениями слуха
К	Инвалиды, передвигающиеся на креслах-колясках
О	Инвалиды с нарушениями опорно-двигательного аппарата(ОДА)
С	Инвалиды с нарушениями зрения
У	Инвалиды с нарушениями умственного развития

Состояние доступности объекта (зоны)

ДГ1	Доступно полностью
ДЧ	Доступно частично
ДУ	Доступно условно
«ВИД»	Временно недоступно

Вариант организации доступности объекта (формы обслуживания)

«А»	Доступность всех зон и помещений - универсальная
«Б»	Доступны специально выделенные участки и помещения
«ДУ»	Доступность условная: дополнительная помощь сотрудника, услуги на дому, дистанционно
«ВИД»	Не организована доступность

Вид работ по адаптации (в соответствии с классификатором)

ТР	Текущий ремонт
ПСД	Подготовка проектно-сметной документации
Стр	Строительство
КР	Капитальный ремонт
Рек	Реконструкция
Орг	Организация альтернативной формы обслуживания организационные мероприятия

и другие

УТВЕРЖДАЮ
Начальник отдела по Кировскому
муниципальному району
департамент труда и социального
развития Приморского края



О.С.Скиба

«05» июля 2018г.

Кировский муниципальный район
Наименование территориального
образования субъекта Российской
Федерации

АКТ ОБСЛЕДОВАНИЯ
объекта социальной инфраструктуры
К ПАСПОРТУ ДОСТУПНОСТИ ОСИ
№ 1

1. Общие сведения об объекте

- 1.1. Наименование (вид) объекта: муниципальное бюджетное общеобразовательное учреждение «Основная общеобразовательная школа с. Марьяновка Кировского района».
- 1.2. Адрес объекта: 692093 Приморский край. Кировский район, с. Марьяновка, ул. Школьная, 8
- 1.3. Сведения о размещении объекта
- отдельно стоящее здание 1 этажей, 810 кв. м
 - часть здания - этажей (или на этаже), кв. м
 - наличие прилегающего земельного участка {да, нет}: да
- 1.4. Год постройки здания 1975г., последнего капитального ремонта нет.
- 1.5. Дата предстоящих плановых ремонтных работ: текущего 2018г., капитального нет
- 1.6. Название организации (учреждения), (полное юридическое наименование - согласно Уставу, краткое наименование): муниципальное бюджетное общеобразовательное учреждение «Основная общеобразовательная школа с. Марьяновка Кировского района» (МБОУ «ООШ с. Марьяновка»)
- 1.7. Юридический адрес организации (учреждения): 692093, Приморский край. Кировский район, с. Марьяновка, ул. Школьная, 6.
- 1.8. Основание для пользования объектом (оперативное управление, аренда, собственность) оперативное управление
- 1.9. Форма собственности (государственная, негосударственная) государственная
- 1.10. Территориальная принадлежность {федеральная, региональная, муниципальная) муниципальная
- 1.11. Вышестоящая организация (наименование): администрация Кировского муниципального района.
- 1.12. Адрес вышестоящей организации, другие координаты: 692091, Приморский край. Кировский район, пгт. Кировский, ул. Советская, 57. Тел. 8-42354-21492

2. Характеристика деятельности организации на объекте
(по обслуживанию населения)

- 2.1 Сфера деятельности (здравоохранение, образование, социальная защита, физическая культура и спорт, культура, связь и информация, транспорт, жилой фонд, потребительский рынок и сфера услуг, другое): образование
- 2.2 Виды оказываемых услуг: осуществление образовательной деятельности по

- образовательным программам различных видов, уровней и направлений, осуществление деятельности в сфере культуры, физической культуры и спорта, охраны и укрепления здоровья, отдыха и рекреации,
- 2.3 Форма оказания услуг: (на объекте, с длительным пребыванием, в т.ч. проживанием, на дому, дистанционно): на объекте
- 2.4 Категории обслуживаемого населения по возрасту: (дети, взрослые трудоспособного возраста, пожилые; все возрастные категории): дети
- 2.5 Категории обслуживаемых инвалидов: инвалиды, передвигающиеся на коляске, инвалиды с нарушениями опорно-двигательного аппарата; нарушениями зрения, нарушениями слуха, нарушениями умственного развития
- 2.6 Плановая мощность: посещаемость (количество обслуживаемых в день), вместимость, пропускная способность: 135 человек
- 2.7 Участие в исполнении ИПР инвалида, ребеннШ-инвалида (да, нет): да

3 Состояние доступности объекта

3.1. **Путь следования к объекту пассажирским транспортом** (описать маршрут движения с использованием пассажирского транспорта)

Маршруты рейсовых пассажирских автобусов: пгт Кировский-с. Крыловка-с.Марьяновка –пгт Кировский
наличие адаптированного пассажирского транспорта к объекту: нет

3.2. Путь к объекту от ближайшей остановки пассажирского транспорта:

3.2.1 расстояние до объекта от остановки транспорта: 200м

3.2.2 время движения (пешком): 8-10мин

3.2.3 наличие выделенного от проезжей части пешеходного пути (да, нет).

3.2.4 Перекрестки: нерегулируемые; регулируемые, со звуковой сигнализацией, таймером;

3.2.5 Информация на пути следования к объекту: акустическая, тактильная, визуальная;

3.2.6 Перепады высоты на пути: есть, нет (при входе/выходе на территорию школы имеется высокий порог, защищающий трубы отопления, высотой 20 см).

Их обустройство для инвалидов на коляске: да, нет (_____)

3.3. Организация доступности объекта для инвалидов - форма обслуживания _____

№п/п	Категория инвалидов(вид нарушения)	Вариант организации доступности объекта (формы обслуживания)*
1.	Все категории инвалидов и МГН <u>в том числе инвалиды:</u>	ДУ
2	передвигающиеся на креслах-колясках	ВИД
3	с нарушениями опорно-двигательного аппарата	ВИД
4	с нарушениями зрения	ДУ
5	с нарушениями слуха	ДУ
6	с нарушениями умственного развития	ДУ

* - указывается один из вариантов: «А», «Б», «ДУ», «ВН£»

3.4. Состояние доступности основных структурно-функциональных зон

№ п/п	Основные структурно-функциональные зоны	Состояние доступности, в том числе для основных категорий инвалидов**	Приложение	
			№ на плане	№ фото
1	Территория, прилегающая к зданию (участок)	ДП - и	1	1
2	Вход (входы) в здание	ду	2.1	2
3	Путь (пути) движения внутри	ду	3	3

	здания (в т.ч. пути эвакуации)			
4	Зона целевого назначения здания (целевого посещения объекта)	ДЧ-И	4.1 4.2	4-5
5	Санитарно-гигиенические помещения	ДЧ-и	5	6
6	Система информации и связи (на всех зонах)	ДЧ-И	-	7-8
7	Пути движения к объекту (от остановки транспорта)	ВНД	-	

** Указывается: ДП-В - доступно полностью всем; ДП-И (К, О, С, Г, У) - доступно полностью избирательно (указать категории инвалидов); ДЧ-В - доступно частично всем; ДЧ-И (К, О, С, Г, У)-доступно частично избирательно (указать категории инвалидов); ДУ - доступно условно, ВНД - недоступно

*3.5. ИТОГОВОЕ ЗАКЛЮЧЕНИЕ о состоянии доступности ОСИ: **Объект признан временно***

недоступным для всех категорий инвалидов, кроме инвалидов с умственными нарушениями

Для решения вопросов доступности для всех категорий инвалидов в качестве безусловно обязательных мер требуется, прежде всего, установить информацию об ОСИ у входа на территорию, организовать автостоянку и освещение, отремонтировать покрытие пешеходных путей на прилегающей территории, организовать оказание ситуационной помощи сотрудниками учреждения с закреплением функциональных обязанностей в должностных инструкциях, продумать и обозначить на схемах наиболее оптимальные пути движения к зоне целевого назначения и санитарно-гигиеническим помещениям, а также организовать систему оповещения в экстренных случаях и обозначить пути эвакуации.

Для обеспечения полной доступности объекта для инвалидов с патологией опорно-двигательного аппарата требуется установка оградительных поручней на входной площадке главного входа, нормативных поручней вдоль стен.

4,1. Рекомендации по адаптации основных структурных элементов объекта:

№ п \п	Основные структурно-функциональные зоны объекта	Рекомендации по адаптации объекта (вид работы)*
1	Территория, прилегающая к зданию (участок)	<u>Орг. ТСП, тек.ремонт</u>
2	Вход (входы) в здание	<u>Орг. ТСП, тек.ремонт</u>
о	Путь (пути) движения внутри здания (в т.ч. пути эвакуации)	<u>Орг. ТСП, тек.ремонт</u>
4	Зона целевого назначения здания (целевого посещения объекта)	<u>Орг. ТСП, тек.ремонт</u>
5	Санитарно-гигиенические помещения	<u>Орг. ТСП, тек.ремонт</u>
6	Система информации на объекте (на всех зонах)	<u>Орг. ТСП, тек.ремонт</u>
7	Пути движения к объекту (от остановки транспорта)	<u>Орг. ТСП, тек.ремонт</u>
8	Все зоны и участки	<u>Орг. ТСП, тек.ремонт</u>

*- указывается один из вариантов (видов работ): не нуждается; ремонт (текущий, капитальный); индивидуальное решение с ТСР; технические решения невозможны - организация альтернативной формы обслуживания

4.2. Период проведения работ: 2018-2020гг. в рамках исполнения программы доступная среда

(указывается наименование документа: программы, тана)

4.3 Ожидаемый результат (по состоянию доступности) после выполнения работ по адаптации доступность объектов для всех категорий инвалидов Оценка результата исполнения программы, плана (по состоянию доступности) удовлетворительная

4.4. Для принятия решения требуется, не требуется (нужное подчеркнуть): согласование. Имеется заключение уполномоченной организации о состоянии доступности объекта (наименование документа в выдавшей его организации, дата), прилагается

4.4.1. согласование на Комиссии _____
(наименование Комиссии по координации деятельности в сфере обеспечения доступной среды жизнедеятельности для инвалидов и других МГН)

4.4.2. согласование работ с надзорными органами (в сфере проектирования и строительства, архитектуры, охраны памятников, другое - указать): в сфере проектирования и строительства

4.4.3. техническая экспертиза; разработка проектно-сметной документации; нет

4.4.4. согласование с вышестоящей организацией (собственником объекта); требуется

4.4.5. согласование с общественными организациями инвалидов: требуется

4.4.6. другое _____ .

Имеется заключение уполномоченной организации о состоянии доступности объекта (наименование документа и выдавшей его организации, дата), прилагается

4.7. Информация может быть размещена (обновлена) на Карте доступности субъекта Российской Федерации _____ <http://7-42354.3535.ru>

(наименование сайта, портала)

5 Особые отметки

ПРИЛОЖЕНИЯ: Результаты обследования

1. Территории, прилегающей к объекту	_____ на 2	л.
2. Входа (входов) в здание	_____ на 1	л.
3. Путей движения в здании	_____ на 2	л.
4. Зоны целевого назначения объекта	_____ на 2	л.
5. Санитарно-гигиенических помещений	_____ на 1	л.
6. Системы информации (и связи) на объекте	_____ на 1	л.
Результаты фотофиксации на объекте	_____ на 2	л.
Поэтажные планы, паспорт БТИ	_____ на 1	л.

Другое (в том числе дополнительная информация о путях движения к объекту)

Члены рабочей группы:
учитель начальных классов Еловикова Татьяна Александровна
(Должность, Ф.И.О.)


(Подпись)

Инспектор отделения учета выплат
и реализации социальных программ
отдела по Кировскому муниципальному району Суханова О.В.
(Должность, Ф.И.О.)


(Подпись)

В том числе:

представители общественных
организаций инвалидов
председатель общества инвалидов Вахрушев А.Д.
(Должность, Ф.И.О.)


(Подпись)

представители организации,
расположенной на объекте
директора по УВР Гук В.Н..
(Должность, Ф.И.О.)


(Подпись)

учитель русского языка Семерина Н.П..
(Должность, Ф.И.О.)


(Подпись)

Управленческое решение согласовано «03» _ 07.2018 г. (протокол № 1)

Комиссией (название): МБОУ «ООШ с. Марьяновка» по оценке состояния
доступности среды

I Результаты обследования:

1. Территории, прилегающей к зданию (участка)

Муниципальное бюджетное общеобразовательное учреждение «Основная общеобразовательная школа с. Марьяновка Кировского района»
692093, Приморский край, Кировский район, с. Марьяновка, ул. Школьная, 8

№ п/п	Наименование функционально планировочного элемента	Наличие элемента			Выявленные нарушения и замечания		Работы по адаптации объектов	
		есть/нет	№ на плане	№ фото	V Содержание	Значимо ДЛЯ инвалида (категори	Содержание	Виды работ
1.1	Вход (входы) на территорию	есть			- отсутствует информация об ОСИ; - не функционирует калитка и ворота на входе	Все	- установить информацию на входе; - заменить входные ворота, совместив пути движения пешеходов и автомобили (закрыть калитку)	Орг, ТР, ТСР
1.2	Путь(пути) движения на территории	есть	1	1	- неровная поверхность; - отсутствует обозначение направлений движения ко входам для МГН; - отсутствует освещение; - отсутствуют оборудованные места отдыха для МГН; - отсутствуют бортики на путях движения инвалидов на креслах-колясках ко входу;	Все	- ремонт поверхности покрытия к главному входу с нанесением цветовой и тактильной маркировки; - обеспечить информационное сопровождение к специальному входу для инвалидов на креслах-колясках, установить бортики; - организовать освещение; - оборудовать места отдыха для МГН	Орг, ТР, ТСР
1.3	Лестница (наружная)	нет						
1.4	Пандус (наружный)	нет						
1.5	Автостоянка и парковка	нет			Не выделены места для транспорта инвалидов	Все	Организовать стоянку с информационным обозначением	Орг, ТР, ТСР

ОБЩИЕ ТРЕБОВАНИЯ
К ЗОНЕ

II Заключение по зоне:

Наименование структурно-функциональной зоны	Состояние доступности* (к пункту 3.4 Акта обследования ОСИ)	Приложение		Рекомендации по адаптации (вид работы) ** к пункту 4.1 Акта обследования ОСИ
		№ на плане	№ фото	
Территория, прилегающая к зданию	ВНД-В	1	1	Организационные мероприятия, текущий ремонт, индивидуальное решение с ТСП

* указывается: ДП-В - доступно полностью всем; ДП-И (К, О, С, Г, У) - доступно полностью избирательно (указать категории инвалидов); ДЧ-В - доступно частично всем; ДЧ-И (К, О, С, Г, У)-доступно частично избирательно (указать категории инвалидов); ДУ - доступно условно, ВИД - недоступно

**указывается один из вариантов: не нуждается; ремонт (текущий, капитальный); индивидуальное решение с ТСП; технические решения невозможны - организация альтернативной формы обслуживания

I Результаты обследования:

2. Входа (входов) в здание

Муниципальное бюджетное общеобразовательное учреждение «Основная
общеобразовательная школа с. Марьяновка Кировского района»
692093, Приморский край, Кировский район, с. Марьяновка, ул. Школьная, 8.

№ п/п	Наименование функционально-планировочного элемента	Наличие элемента			Выявленные нарушения и замечания		Работы по адаптации объектов		
		есть/нет	№ на плане	№ фото	Содержание	Значимо для инвалида (категория)	Содержание	Виды работ	
2.1	Лестница (наружна^)	нет	2.1						
2.2	Пандус (наружный)	нет							
2.3	Входная площадка (перед дверью)	есть			1 2	- отсутствует водоотвод, - 3-х ступенчатый порог на входе - 20 см	Все	- установка кнопки вызова персонала (переговорного устройства) с закреплением ответственного сотрудника за встречу и сопровождение МГН	Орг, ТР, ТСР
2.4	Дверь (входная)	есть			3	- ненормативная (круглая) дверная ручка, доводчик не установлен	к, о, с	- замена ручки, установка (регулировка) доводчика	ТР
2.5	Тамбур	нет							
	ОБЩИЕ требования к зоне					- отсутствует системная информация на входе	Все	- организовать систему информации с цветовым и тактильным обозначением препятствий	Орг, ТР, ТСР

II Заключение по зоне:

Наименование структурно-функциональной зоны	Состояние доступности (к пункту 3.4 Акта обследования ОСИ)	Приложение		Рекомендации по адаптации (вид работы) к пункту 4.1 Акта обследования ОСИ
		№ на плане	№ фото	
Вход в здание	ДП-И (г, у), ВНД-И (к, о, с)	2	3 4	Организационные мероприятия, текущий ремонт, индивидуальное решение с ТСР

I Результаты обследования:

3. Пути (путей) движения внутри здания (в т.ч. путей эвакуации)

Муниципальное бюджетное общеобразовательное учреждение «Основная
общеобразовательная школа с. Марьяновка Кировского района»

692093, Приморский край, Кировский район, с. Марьяновка, ул. Школьная, 8

№ п/п	Наименование функционально-планировочного элемента	Наличие элемента			Выявленные нарушения и замечания		Работы по адаптации объектов	
		есть/нет	№ на плане	№ фото	Содержание	Значимо для инвалида (категория)	Содержание	Виды работ
3.1	Коридор (вестибюль, зона ожидания)	есть	3	3	- не продуман рациональный маршрут МГН к зоне целевого назначения - наличие функциональных препятствий (двери, открывающиеся наружу); - отсутствие комплексной информации о пути и направлении движения со схемой расположения и функциональным назначением помещений; - отсутствие горизонтальных поручней вдоль стен; - отсутствие гардероба, колясочной	Все	- продумать и обозначить на схемах наиболее оптимальные пути движения к зоне целевого назначения обеспечив ее комплексной информацией (цветовые и тактильные направляющие); - установить поручни вдоль стен на путях движения МГН; - выделить и оборудовать помещения под гардероб и колясочную	Орг, ТР, ТСП
3.2	Лестница (внутри здания)	нет						
3.3	Пандус (внутри здания)	нет						
3.4	Лифт пассажирский (или подъемник)	нет						
3.5	Дверь	есть			- ненормативное размещение информационных обозначений помещений	Все	- установить информационные рельефные таблички к каждому помещению рядом	ТР, ТСП

						с дверью на высоте от 1,4 до 1,75м со стороны дверной ручки		
3.6	Пути эвакуации (в т.ч. зоны безопасности)				- отсутствие системы экстренного оповещения и размещения путей эвакуации	Все	- организовать систему оповещения в экстренных случаях и обозначить пути эвакуации	Орг, ТР, ТСП
	ОБЩИЕ требования к зоне				у			

II Заключение по зоне:

Наименование структурно-функциональной зоны	Состояние доступности (к пункту 3.4 Акта обследования ОСИ)	Приложение		Рекомендации по адаптации (вид работы) к пункту 4.1 Акта обследования ОСИ
		№ на плане	№ фото	
Пути движения внутри здания	ВНД-В	3	5	Организационные мероприятия, текущий ремонт, индивидуальное решение с ТСП

I Результаты обследования:

4. Зоны целевого назначения здания (целевого посещения объекта)

Вариант I - зона обслуживания инвалидов

Муниципальное бюджетное общеобразовательное учреждение «Основная общеобразовательная школа с. Марьяновка Кировского района» 692093,
Приморский край, Кировский район, с. Марьяновка, ул. Школьная, 8.

№ п/п	Наименование функционально планировочного элемента	Наличие элемента			Выявленные нарушения и замечания		Работы по адаптации объектов	
		есть/нет	№ на плане	№ фото	Содержание	Значимо для инвалида (категория)^	Содержание	Виды работ
4.1	Кабинетная форма обслуживания	есть	4.1	6	- не выделены функциональные блоки помещений для оказания услуг	Все	- расположение кабинетов нуждается в рационализации с выделением, по возможности, функциональных блоков для оказания комплекса услуг, а также с указанием режима (графика) работы специалистов	Орг, ТР, ТСП
4.2	Кабинетная (зальная) форма обслуживания Столовая.	есть	4.2	7	- в столовой отсутствует режим и правила предоставления услуги, а также не выделены места для инвалидов на креслах-колясках	к, о, с, г	- организовать ситуационную помощь в виде сопровождения персонала; - выделить в столовой места для инвалидов на креслах-колясках для приёма пищи, организовать его обслуживание как в столовой	Орг, ТР, ТСП
4.3	Прилавочная форма обслуживания	нет	-	-				
4.4	Форма обслуживания с перемещением по маршруту	нет	-	-				

4.5	Кабина индивидуально го обслуживания	нет	-	-				
	ОБЩИЕ требования к зоне							

II Заключение по зоне:

Наименование структурно функциональной зоны	Состояние доступности (к пункту 3.4 Акта обследования ОСИ)	Приложение		Рекомендации по адаптации (вид работы) к пункту 4.1 Акта обследования ОСИ
		№ на плане	№ фото	
Кабинетная форма	ДП-И (о, у), ДЧ-И (к), ВНД-И (с, г)	4.1	4	Организационные мероприятия, текущий ремонт, индивидуальное решение с ТСП
Зальная форма	ДП-И (о, у), ВНД- И (к, с, г)	4.2	5	Организационные мероприятия, текущий ремонт, индивидуальное решение с ТСП

I Результаты обследования:

5. Санитарно-гигиенических помещений

Муниципальное бюджетное общеобразовательное учреждение «Основная
общеобразовательная школа с. Марьяновка Кировского района»

692093, Приморский край, Кировский район, с. Марьяновка, ул. Школьная, 8.

№ п/п	Наименование функционально планировочного элемента	Наличие элемента			Выявленные нарушения и замечания		Работы по адаптации объектов			
		есть/нет	№ на плане	№ фото	Содержание	Значимо для инвалида (категория)	Содержание	Виды работ		
5.1	Туалетная комната. Надворный туалет	есть	5	8	- отсутствие туалета для нестационарных клиентов и посетителей; - нет оборудованных санитарно-гигиенических помещений для МГН; - отсутствие кнопки вызова персонала	Все	- необходимо обустроить универсальные туалетные кабины и раковины (желательно с разделением на мужчин и женщин), а также для нестационарных клиентов и посетителей; - установить кнопку вызова персонала	Орг, ТР, ТСР		
5.2	Душевая/ ванная комната	нет								
5.3	Бытовая комната (гардеробная)	нет								
	ОБЩИЕ требования к зоне									

II Заключение по зоне:

Наименование структурно функциональной	Состояние доступности (к пункту 3.4 Акта обследования ОСИ)	Приложение		Рекомендации по адаптации (вид работы) к пункту 4.1 Акта обследования ОСИ
		№ на плане	№ фото	
Санитарно-гигиенические помещения	ВНД-В	5	8	Организационные мероприятия, текущий ремонт, индивидуальное решение с ТСР

I Результаты обследования:

2. Системы информации на объекте

Муниципальное бюджетное общеобразовательное учреждение «Основная общеобразовательная школа с. Марьяновка Кировского района»

692093, Приморский край, Кировский район, с Марьяновка , ул. Школьная, 8.

№ п/п	Наименование функционально планировочного элемента	Наличие элемента			Выявленные нарушения и замечания		Работы по адаптации объектов	
		есть/нет	№ на плане	№ фото	Содержание	Значимо для инвалида (категория)	Содержание	Виды работ
6.1	Визуальные средства	есть	-	7-8	Нарушение нормативных требований к размещению визуальной информации, отсутствие информации на ясном языке	Все	Организовать размещение комплексной системы информации на всех зонах объекта(см. рекомендации к Приложениям 1- 5)	Орг, ТР, ТСП
6.2	Акустические средства	нет			Отсутствие акустической системы информирования и оповещения об опасности	Все		
6.3	Тактильные средства	нет			Отсутствие дублирования информации тактильными средствами	с		
	ОБЩИЕ требования к зоне				Нарушены требования непрерывности информации, своевременного ориентирования и однозначного опознания объектов и мест посещения	Все		

II Заключение по зоне:

Наименование структурно функциональной зоны	Состояние доступности (к пункту 3.4 Акта обследования ОСИ)	Приложение		Рекомендации по адаптации (вид работы) к пункту 4.1 Акта обследования ОСИ
		№ на плане	№ фото	
Система информации (и связи) на объекте	ВНД-В	-	9 10	Организационные мероприятия, текущий ремонт, индивидуальное решение с ТСП

Результаты фото-фиксации на объекте



Фото № 1 Прилегающая территория.



Фото № 2 Прилегающая территория.

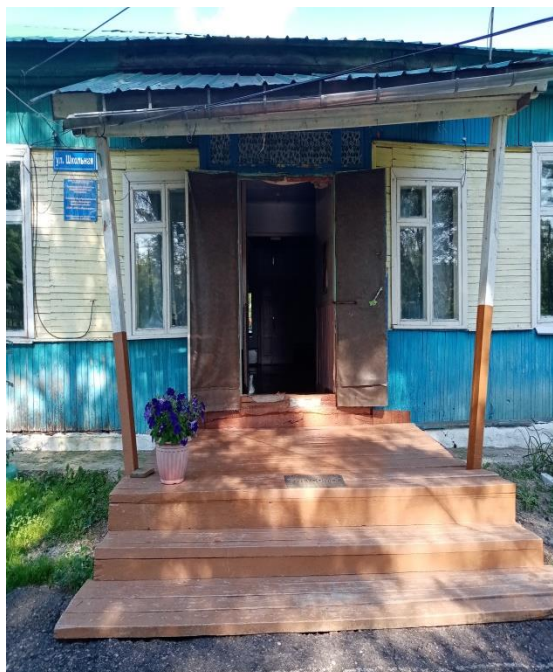


Фото № 4 Вход в здание.



Фото № 3 Вход в здание.

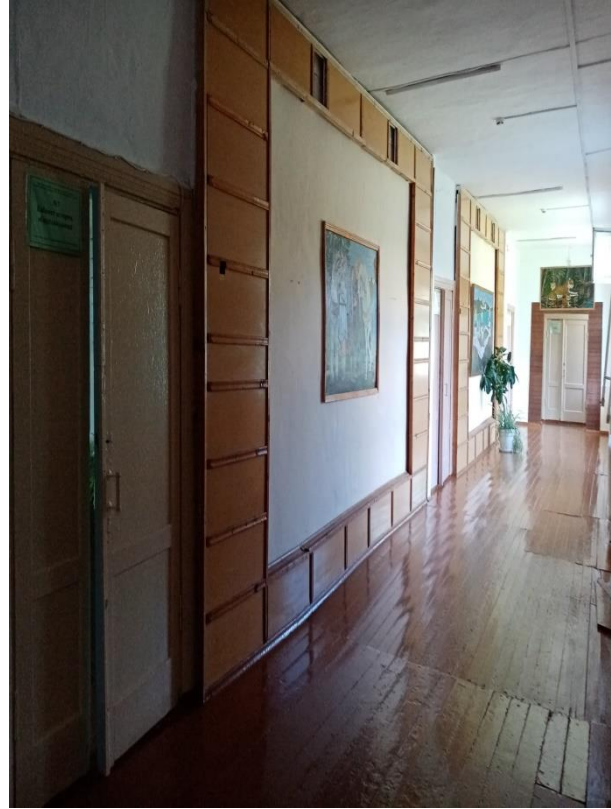


Фото № 5 Пути движения внутри здания. Фото № 6 Зона оказания услуг (кабинетная форма).



Фото № 7 Зона оказания услуг (зальная форма) Столовая. Фото № 8 Санитарно-гигиенические помещения. Надворный туалет.

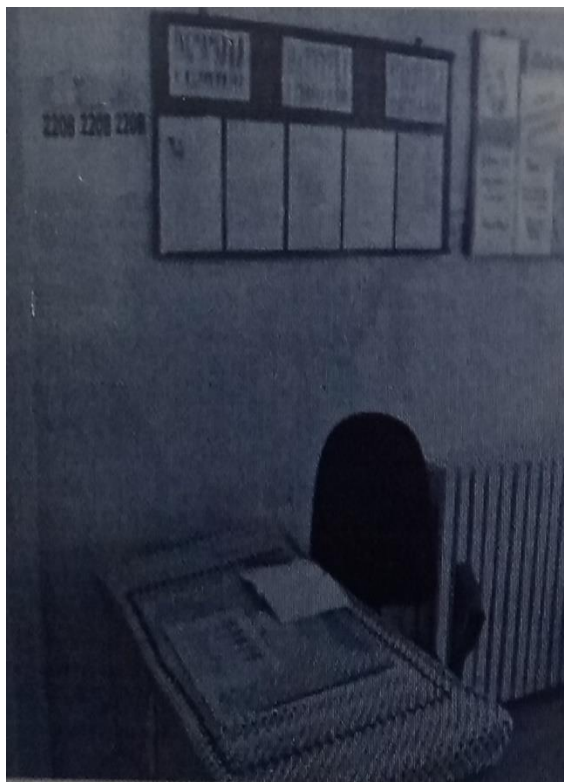


Фото № 9 Система информации на объекте.



Фото № 10 Система информации на объекте.

Поэтажные планы с разметкой

